

MAPA MUNICIPAL DE RUTAS

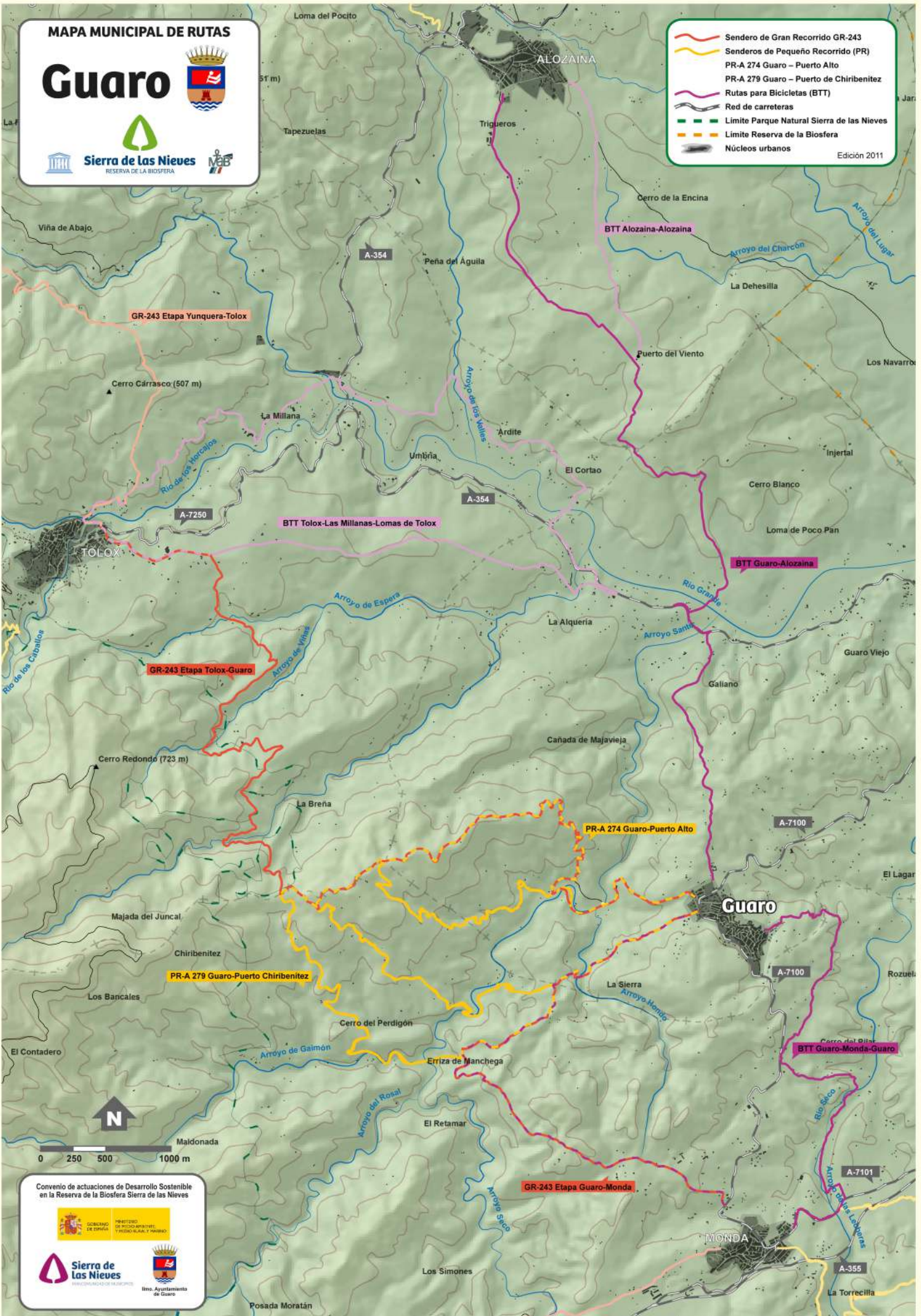
Guaro



Sierra de las Nieves
RESERVA DE LA BIOSFERA



- Sendero de Gran Recorrido GR-243
 - Senderos de Pequeño Recorrido (PR)
PR-A 274 Guaro – Puerto Alto
PR-A 279 Guaro – Puerto de Chiribentiz
 - Rutas para Bicicletas (BTT)
 - Red de carreteras
 - Limite Parque Natural Sierra de las Nieves
 - Limite Reserva de la Biosfera
 - Núcleos urbanos
- Edición 2011



0 250 500 1000 m

Convenio de actuaciones de Desarrollo Sostenible en la Reserva de la Biosfera Sierra de las Nieves



GUARO

RUTAS - DATOS TÉCNICOS



Ilmo. Ayuntamiento de Guaro



Sierra de las Nieves
RESERVA DE LA BIOSFERA



SENDERO DE GRAN RECORRIDO SIERRA DE LAS NIEVES (GR 243)

GR-243 Ebraja GUARO - MONDA

Municipio inicial	Municipio final	Modalidad	Longitud (Km)
Guaro	Monda	A pie (excepto en días de nevada)	6,5
Tipología		Tiempo estimado	
Ruta lineal		3 h	
Hojas del MTN (1:25.000)			
		Dificultad	Baja-Media
		Ruta	1085-2 Istán 1086-1 Coin

Municipio inicial	Municipio final	Modalidad	Longitud (Km)
Toix	Guaro	A pie (excepto en días de nevada)	14,45
Tipología		Tiempo estimado	
Ruta lineal		4 h 30 m	
Hojas del MTN (1:25.000)			
		Dificultad	Media
		Ruta	1085-2 Istán 1086-1 Coin 103-14 Funcionera

RUTAS PARA BICICLETAS DE MONTAÑA (BTT)

RUTA BTT GUARO - ALOZAINA

Municipio inicial	Municipio final	Modalidad	Longitud (Km)
Guaro	Alozaina	Bicicleta de Montaña	10
Tipología		Tiempo estimado	
Ruta lineal		3 h	
Hojas del MTN (1:25.000)			
		Dificultad	Media
		Ruta	1085-2 Istán 1086-1 Coin 103-14 Funcionera 104-14 Guadalupe

Municipio inicial	Municipio final	Modalidad	Longitud (Km)
Guaro	Guaro	Bicicleta de Montaña	14
Tipología		Tiempo estimado	
Ruta circular		3 h	
Hojas del MTN (1:25.000)			
		Dificultad	Media
		Ruta	1085-2 Istán 1086-1 Coin

SENDEROS DE PEQUEÑO RECORRIDO (PR's)

PR-A 274 GUARO - PUERTO ALTO

Municipio inicial	Municipio final	Modalidad	Longitud (Km)
Guaro	Guaro	A pie	11,53
Tipología		Tiempo estimado	
Ruta circular		2 h, ida 1'30, vuelta	
Hojas del MTN (1:25.000)			
		Dificultad	Media
		Ruta	1085-2 Istán 1086-1 Coin

Municipio inicial	Municipio final	Modalidad	Longitud (Km)
Guaro	Guaro	A pie (excepto en días de nevada)	12,8
Tipología		Tiempo estimado	
Ruta circular		3 h	
Hojas del MTN (1:25.000)			
		Dificultad	Baja-Media
		Ruta	1085-2 Istán 1086-1 Coin

RECOMENDACIONES / RECOMMENDATIONS

- Vela por la conservación y buen funcionamiento de las instalaciones y señales. Son de todos y para todos.
- Viste y calza de forma adecuada para estar en el campo y usa gafas y protección solar cuando el tiempo así lo requiera, sobre todo los días soleados si está nevado o durante el verano.
- Durante las rutas procura no abandonar los caminos o senderos, podrías perturbar la fauna silvestre y deteriorar la vegetación.
- Aprecia los sonidos de la naturaleza y no provoques ruidos innecesarios.
- El agua es un bien escaso, no la malgastes ni tires nada que pueda contaminar las fuentes, arroyos y ríos.
- En las pistas y carriles conduce con prudencia y respeta el límite de velocidad.
- Disfruta del bosque y aprende a observar las plantas y animales.
- Llévate la naturaleza en tu cámara de fotos.
- Si fumas, asegúrate de apagar las colillas y cenizas y llévateas con la basura.
- No enciendas fuego salvo en los lugares expresamente habilitados para ello.
- No abandones ningún tipo de residuos fuera de los recipientes destinados para ello.
- Respeta los consejos y actividades de la población local, ellos conocen bien su territorio.
- El fuego es el principal enemigo de la Sierra de las Nieves. Por favor, ten mucho cuidado.

- Ensure the preservation and proper operation of facilities and signs. They are from all and for all.
- Wear appropriate clothes and shoes to be on the field and wear sunglasses and sun protection when the weather requires it, especially on sunny days, if it is snowy or in summer.
- During the routes try not to leave the roads or trails, you may disturb the wildlife and damage the vegetation.
- Appreciate the sounds of nature and do not provoke unnecessary noise.
- Water is a scarce resource, do not waste it or throw anything that could contaminate the springs, streams and rivers.
- In the tracks and lanes drive cautiously and respect the speed limit.
- Enjoy the forest and learn to observe the plants and animals.
- Bring nature into your camera.
- If you smoke, be sure to extinguish cigarettes, butts and matches and take them with the rubbish.
- Do not light fires except in places expressly authorized to do so.
- Do not leave any waste outside of containers destined for it.
- Respect the advice and activities of local people, they know their territory.
- Fire is the main enemy of the Sierra de las Nieves. Please be careful.

Edición 2011

SEÑALÉTICA / SIGN USED

