



Sendero de Gran Recorrido GR-243

Rutas para Bicicletas (BTT)

Sendero Parque Natural (RENPA)

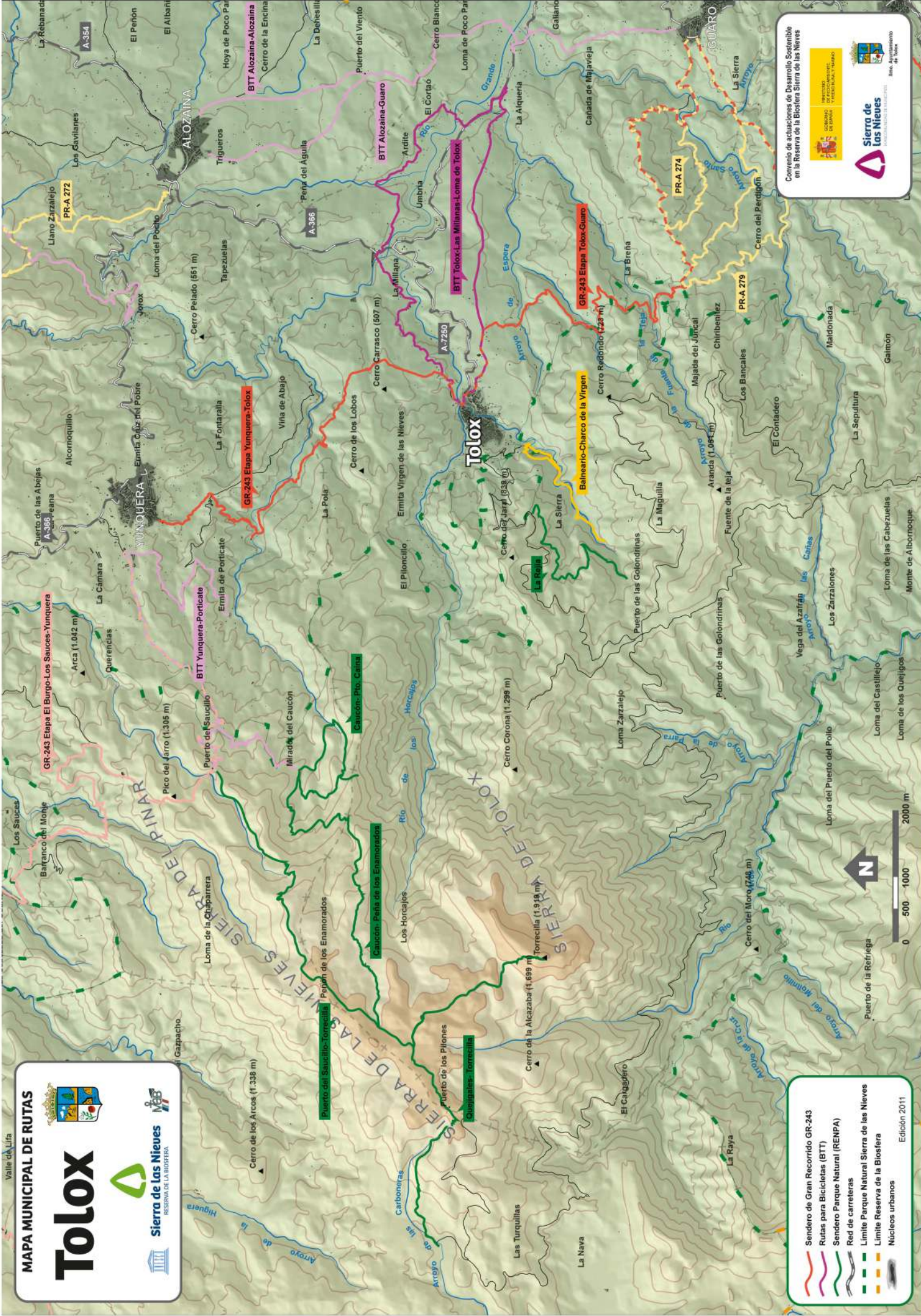
Red de carreteras

Límite Parque Natural Sierra de las Nieves

Límite Reserva de la Biosfera

Núcleos urbanos

Edición 2011



Convenio de actuaciones de Desarrollo Sostenible en la Reserva de la Biosfera Sierra de las Nieves

INSTRUMENTO DE PLANIFICACIÓN TERRITORIAL

Sierra de las Nieves

Reserva de la Biosfera

Consejo de Administración Local

Alcaldía de Tolox

Consejo de Administración Local

Alcaldía de Guaro





TOLOX

RUTAS - DATOS TÉCNICOS



Alm. Ayuntamiento de Tolox



Sierra de las Nieves
RESERVA DE LA BIOSFERA



SENDERO DE GRAN RECORRIDO SIERRA DE LAS NIEVES (GR 243)
GR-243 Etapa TOLOX - YUNQUERA

Municipio inicial	Municipio final	Longitud (Km)	Modalidad
Tolox	Yunquera	8,8	A pie
Tipología	Tiempo estimado	Hojas del MTN (1:25.000)	
Ruta lineal	3 h	1051-4 Yunquera	

Municipio inicial	Municipio final	Longitud (Km)	Modalidad
Tolox	Guaro	14,45	A pie (excepto en las zonas de montaña)
Tipología	Tiempo estimado	Hojas del MTN (1:25.000)	
Ruta lineal	4h 30 m	1051-4 Yunquera 1051-1 Chin 1051-2 Isuan	

SENDEROS DE USO PÚBLICO EN EL INTERIOR DEL PARQUE NATURAL SIERRA DE LAS NIEVES (SENDERO REMPA)
QUEJIGALES - TORREGLA

Municipio inicial	Municipio final	Longitud (Km)	Modalidad
Ronda	Tolox	7,4	A pie
Tipología	Tiempo estimado	Hojas del MTN (1:25.000)	
Ruta lineal	3 h	1051-4 Yunquera 1051-3 Ronda	

Municipio inicial	Municipio final	Longitud (Km)	Modalidad
Tolox	Tolox	3,7	A pie
Tipología	Tiempo estimado	Hojas del MTN (1:25.000)	
Ruta lineal	1 h	1051-4 Yunquera	

RUTAS PARA BICICLETAS DE MONTAÑA (BTT)
RUTA BTT LAS MILLANAS - LOMAS DE TOLOX

Municipio inicial	Municipio final	Longitud (Km)	Modalidad
Tolox	Tolox	14,11	Bicicleta de Montaña
Tipología	Tiempo estimado	Hojas del MTN (1:25.000)	
Ruta circular	2 h	1054-1 Chin 1052-3 Villarejo del Guadalupe	

SENDEROS DE USO PÚBLICO
BALNEARIO - CHARCO DE LA VIRGEN

Municipio inicial	Municipio final	Longitud (Km)	Modalidad
Tolox	Tolox	14,11	A pie
Tipología	Tiempo estimado	Hojas del MTN (1:25.000)	
Ruta circular	2 h	Medía 1051-4 Yunquera	

RECOMENDACIONES / RECOMMENDATIONS

- Vela por la conservación y buen funcionamiento de las instalaciones y señales. Son de todos y para todos.
- Viste y calza de forma adecuada para estar en el campo y usa gafas y protección solar cuando el tiempo así lo requiera, sobre todo los días soleados si está nevado o durante el verano.
- Durante las rutas procura no abandonar los caminos o senderos, podrías perturbar la fauna silvestre y deteriorar la vegetación.
- Aprecia los sonidos de la naturaleza y no provoques ruidos innecesarios.
- El agua es un bien escaso, no la malgastes ni tires nada que pueda contaminar las fuentes, arroyos y ríos.
- En las pistas y carriles conduce con prudencia y respeta el límite de velocidad.
- Disfruta del bosque y aprende a observar las plantas y animales.
- Llévate la naturaleza en tu cámara de fotos.
- Si fumas, asegúrate de apagar las colillas y cenizas y llévatelas con la basura.
- No enciendas fuego salvo en los lugares expresamente habilitados para ello.
- No abandones ningún tipo de residuos fuera de los recipientes destinados para ello.
- Respeta los consejos y actividades de la población local, ellos conocen bien su territorio.
- El fuego es el principal enemigo de la Sierra de las Nieves. Por favor, ten mucho cuidado.

- Ensure the preservation and proper operation of facilities and signs. They are from all and for all.
- Wear appropriate clothes and shoes to be on the field and wear sunglasses and sun protection when the weather requires it, especially on sunny days, if it is snowy or in summer.
- During the routes try not to leave the roads or trails, you may disturb the wildlife and damage the vegetation.
- Appreciate the sounds of nature and do not provoke unnecessary noise.
- Water is a scarce resource, do not waste it or throw anything that could contaminate the springs, streams and rivers.
- In the tracks and lanes drive cautiously and respect the speed limit.
- Enjoy the forest and learn to observe the plants and animals.
- Bring nature into your camera.
- If you smoke, be sure to extinguish cigarettes, butts and matches and take them with the rubbish.
- Do not light fires except in places expressly authorized to do so.
- Do not leave any waste outside of containers destined for it.
- Respect the advice and activities of local people, they know their territory.
- Fire is the main enemy of the Sierra de las Nieves. Please be careful.

Edición 2011

SEÑALÉTICA / SIGN USED

SENDEROS DE GRAN RECORRIDO (GR)	SENDEROS DE PEQUEÑO RECORRIDO (PR)	SENDERO REMPA	RUTA BTT